

SPECYFIKACJA TECHNICZNA

Moduł MARKA EKO MEDIUM



1. DANE OGÓLNE

1.1. Przeznaczenie i program użytkowy obiektu

Budynek składający się z dwóch modułów w różnych konfiguracjach o charakterze wielozadaniowym. Obiekt parterowy lub piętrowy, wolnostojący jest przystosowanym do użytkowania całorocznego.

1.2. Typ obiektu

Projektowany obiekt wznoszony w technologii modułowej, składający się z dwóch prefabrykowanych modułów o konstrukcji drewniano-szkieletowej. Przykryte dachem jednospadowym. Zasadniczą konstrukcję budynku stanowi układ płyt podłogowych, ścian nośnych zewnętrznych i płyt dachowych. Budynek montowany jest na przygotowanym podłożu trwale niezwiązany z gruntem.

1.3. Podstawowe wymiary oraz zestawienie powierzchni w budynku

Szerokość budynku:	3,00 lub 5,8 m
Długość budynku:	5,80 m, 8,80 m, lub 11,80 m
Wysokość budynku:	2,97 lub 5,94 m
Powierzchnia zabudowy:	34,80 m ²
Powierzchnia użytkowa:	27,28 m ²
Wysokość pomieszczenia:	2,48 m
Kubatura zewnętrzna:	103,36 m ³
Kubatura wewnętrzna:	67,66 m ³

2. ROZWIĄZANIA MATERIAŁOWE

2.1. Elewacja

Oferowane 4 warianty wykończenia elewacji:

- Deska elewacyjna ze świerku skandynawskiego gr. 19mm, poddana impregnacji
- Deska elewacyjna z modrzewia syberyjskiego gr. 24mm, poddana impregnacji
- Płyty cementowo-włóknowe gr. 8mm o gładkiej powierzchni zewnętrznej
- Panele elewacyjne z blachy stalowej powlekanej

2.2. Stolarka okienna i drzwiowa

Stolarka okienna aluminiowa lub PCV z profilem pięciokomorowym z zamontowanym pakietem dwuszybowym lub trzyszybowym. Współczynnik przenikania ciepła dla okna nieprzekraczający wartości: $U_w=1,0$ [W/m²*K]. Drzwi zewnętrzne aluminiowe, PCV lub stalowe. Konstrukcja i ocieplenie dobrane w taki sposób aby współczynnik przenikania ciepła dla drzwi „U_d” nie przekraczał wartości $U=1,3$ [W/m²*K]. Drzwi wewnętrzne płytowe z układem mieszanym i wypełnieniem szkła.

2.3. Elementy konstrukcyjne

Konstrukcja ścian, dachu i podłogi wykonana z drewna klasy C24 CE, suszonego komorowo, czterostronnie struganego o przekroju poprzecznym 45x145mm, 45x195mm, impregnowanego środkami ogniochronnymi i grzybobójczymi. Płyta podłogi w układzie hybrydowym z elementami stalowymi. Ściana działowa wykonana z drewna o tych samych właściwościach oraz przekroju 45x75mm. W celu zapewnienia sztywności konstrukcji, elementy konstrukcji nośnej poszyte dwustronnie płytą OSB3.

2.4. Ocieplenie

Wełna mineralna o współczynniku przewodzenia ciepła $\lambda=0,034$ [W/m*K]. Wypełnienie wełną o grubości 150mm w przerwach między konstrukcyjnych oraz na zamówienie dodatkowe wypełnienie wełną o grubości 50mm w przerwach między rusztem pod elewację.

2.5. Wykończenie ścian wewnętrznych i sufitu

Płyty stolarskie, meblowe, deska boazeryjna świerkowa, płytki ceramiczne.

2.6. Wykończenie podłogi

Płyta OSB 22mm P+W, podkład korkowy 3mm, panel laminowany gr 7mm AC4, płytki ceramiczne na kleju elastycznym.

2.7. Wykończenie dachu

Blacha płaska, na rąbek stojący lub trapezowa w szerokim wachlarzu kolorów wraz z obróbkami stalowymi. Odprowadzenie wód opadowych przez system rynnowy PCV okapowy lub bez okapowy kwadrat.

3. INSTALACJE

3.1. Instalacje elektryczne

Moc przyłączeniowa: do 10,5 kW

Miejsce podłączenia: w dolnej części modułu

Wymagany kabel zasilający: rozdzielnia RP 5x6mm² YKYż/0,6/1kV

Zabezpieczenie przed licznikowe zewnętrzne: B20A

Zabezpieczenia obwodów wewnętrznych:

1. Obwód gniazd kuchni - B16A przewód - 3x2,5mm² YDYp 450/750V
2. Obwód siłowy kuchni - B16A przewód - 5x2,5mm² YDYżo 450/750V
3. Obwód grzejników (3szt.) - B10A przewód - 3x2,5mm² YDYp 450/750V
4. Obwód oświetleniowy (2szt.) - B6A przewód - 3x1,5mm² YDYp 450/750V

Prowadzenie przewodów w ścianie: rura karbowana osłonowa PCV 320L
Φ20 i Φ25

Obwody gniazdowe i siłowe zabezpieczone wyłącznikiem różnicowo-prądowym 20A-30mA/ 230 / 400V.

Umiejscowienie tablicy bezpieczników:

Obok drzwi wejściowych pod sufitem.

Liczba kontaktów podwójnych: 4szt. (pokój 3szt., łazienka 1szt.)

Liczba kontaktów pojedynczych: 2szt. (pokój 1szt., łazienka 1szt.)

Liczba włączników pojedynczych: 2szt. (pokój 1szt., łazienka 1szt.)

Grzejniki elektryczne: np. o mocy 1500W (pokój)

Grzejnik elektryczny łazienkowy: wym. 400x600 lub podobny z grzałką elektryczną 400W

Światła:

Oświetlenie sufitowe i ścienne liniowe /plafonowe LED

3.2. Instalacja wodno-kanalizacyjna

Instalacja wodna - system rur PEX,

Instalacja kanalizacyjna - rury PCV.

Ciśnienie wody - zgodnie ze specyfikacją systemu PEX nie może być większe niż 5 bar (5 atmosfer). W przypadku większego ciśnienia w sieci należy zredukować ciśnienie do wymaganego poziomu przez odpowiedni zawór.

Podłączenia modułu (w dolnej części, z tyłu modułu):

Woda - zawór wody zimnej ½ cala

Kanalizacja - rura PCV Ø100

Podgrzewanie wody - podgrzewacz elektryczny o pojemności do 25 litrów lub podobny

Uwagi eksploatacyjne: Przy dłuższym niezamieszkaniu należy opróżnić instalację wodną. W czasie użytkowania obiektu w temperaturze ujemnej należy pamiętać o utrzymaniu temperatury dodatniej w module w celu ochrony wewnętrznej instalacji.

3.3. Wentylacja

Zaprojektowano wentylacje grawitacyjno-mechaniczne:

-pokój: wywietrznik elektryczny ścienny z wyłącznikiem

-łazienka: wywietrznik elektryczny ścienny sprzężony z wyłącznikiem światła

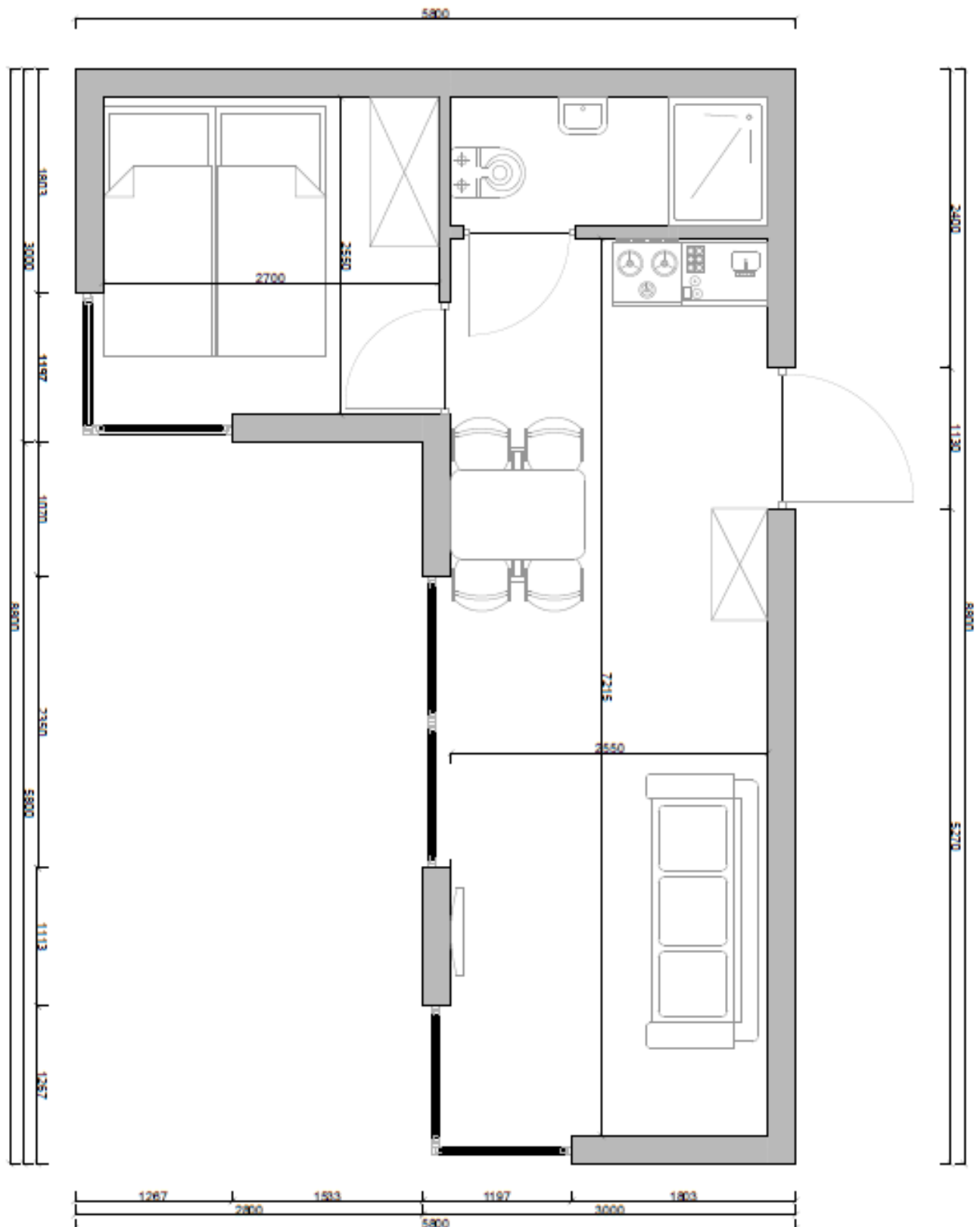
3.4. Instalacja grzewcza

Grzejniki elektryczne, maty i panele grzewcze na podczerwień, klimatyzacja z funkcją grzania.

4. Wykończenie wnętrza

Poza wersją w stanie deweloperskim, oferujemy 2 opcje wykończenia wnętrza modułu „MEDIUM”.

4.1. Wersja „L”



4.1.1. Podłoga

Płytki ceramiczne na kleju elastycznym w pomieszczeniu WC.

Panele podłogowe w pokoju i części wypoczynkowej.

4.1.2. Ściany wewnętrzne i sufity

Płytki ceramiczne na ścianach w pomieszczeniu WC.

Pozostałe pomieszczenia płyty HPL, deska boazeryjna, laminowana płyta meblowa, sklejka.

4.1.3. Pomieszczenie WC - wyposażenie

Biały montaż:

- brodzik płaski o wymiarach 100x80
- umywalka mała symetryczna 30x40
- miska kompaktowa WC
- bateria umywalkowa, bateria prysznicowa, grzejnik drabinkowy

Lampa LED wkomponowana w sufit

4.1.4. Część wypoczynkowa - wyposażenie / opcja dodatkowa

- zabudowa kuchenna w skład której wchodzi: zlewozmywak, lodówka, kuchenka elektryczna, okap kuchenny
- sofa
- stół + 4 krzesła
- szafka

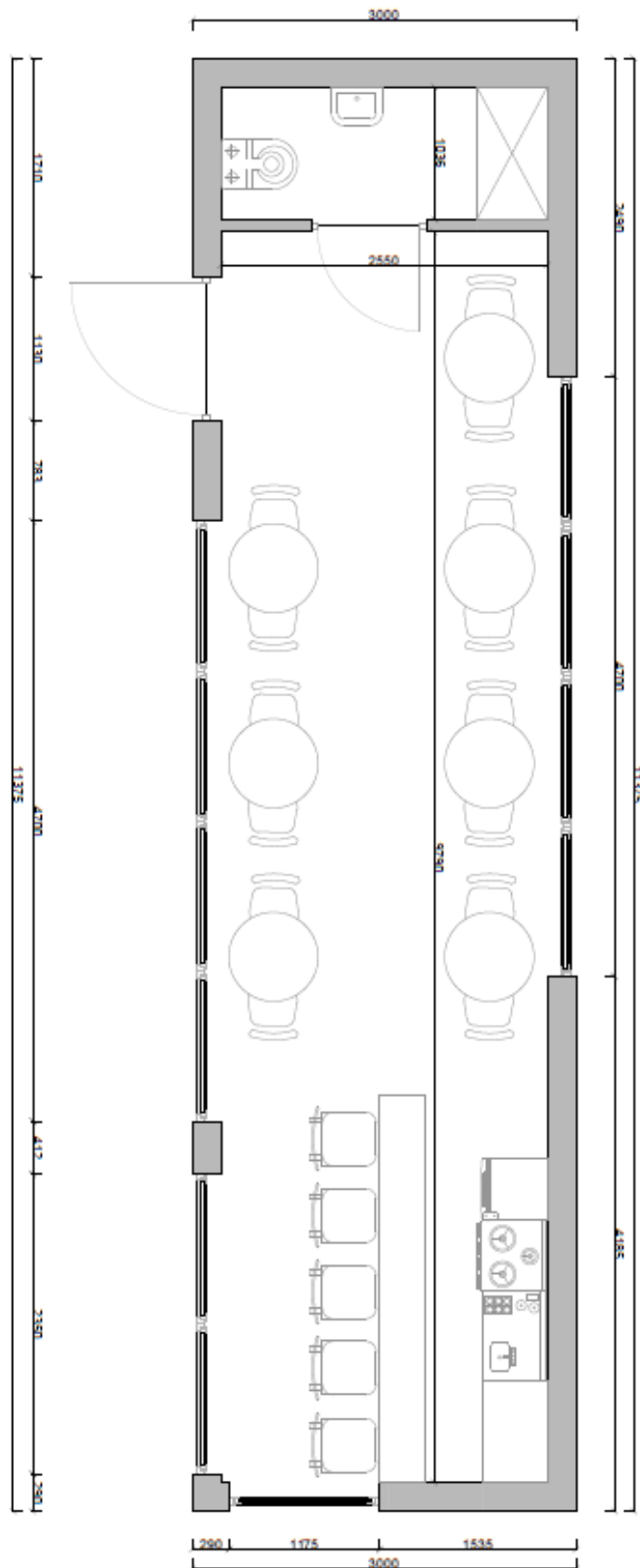
4.1.5. Sypialnia - wyposażenie / opcja dodatkowa

- zabudowa meblowa
- szafka
- łóżko 160x200 cm z materacem + łóżko 90x200 wg wybranego układu

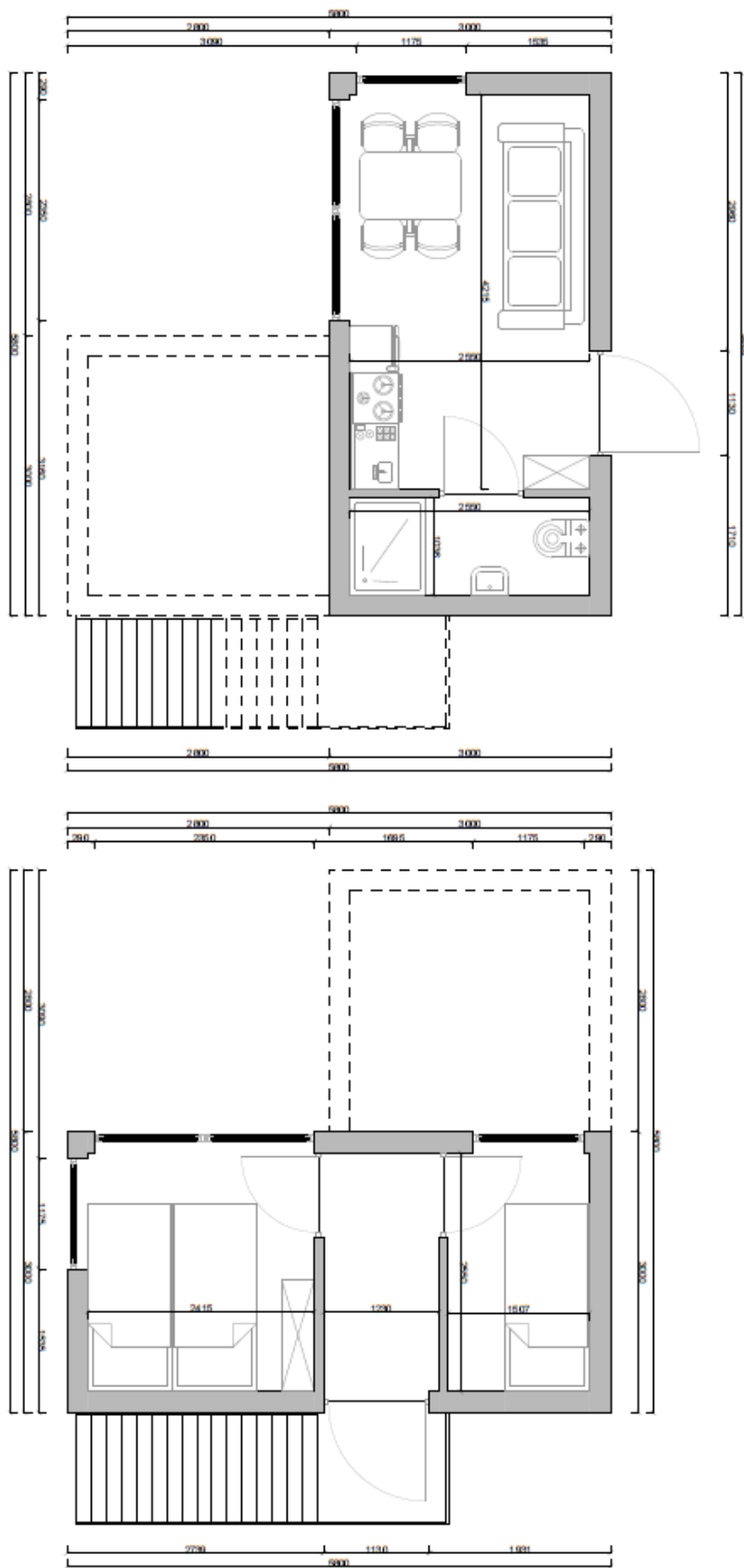
4.2. Wersja „Z”



4.3. Wersja „LINE”



4.4. Wersja „PIETRO”



4.5. Wersja „KOSTKA”

